

# DOCUMENTO DE INSTALACIÓN

## ECCO 1Connect

Masilla para juntas sin malas hierbas listo para usar  
envasado al vacío



### 1. Preparación

Todas las juntas deben pulverizarse a una profundidad mínima de 3 cm, para poder rellenarlas después con 1Connect.



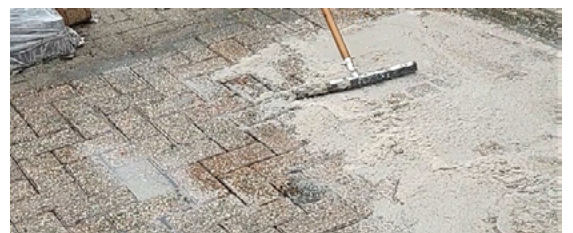
### 2. Aplicación

Abra la bolsa de vacío y distribuya el 1Connect sobre la superficie húmeda pulverizada.



### 3. Barrido

Barrer el producto en las juntas con una escoba rígida o escobilla de goma para suelos. Asegúrese de mantener el pavimento húmedo mientras barrido.



### 4. Fácil de barrer

Después de 10 a 30 minutos, barra en diagonal con una escoba suave hasta que el pavimento esté limpio.



(\*) Recomendamos probar previamente la masilla para juntas en una zona pequeña.

**ECCO**  **PRODUCTS**